



ООО "ДАЛЬНЕВОСТОЧНАЯ ПРОЕКТИРОВОЧНАЯ КОМПАНИЯ"

**Комплексная застройка в границах улиц
Шатова-Совхозная- Трёхгорная
в Железнодорожном районе
г. Хабаровска. I очередь строительства.
Квартальный модуль 1.1**

ПРОЕКТНАЯ ДОКУМЕНТАЦИЯ

Раздел 3.7. Архитектурные решения.
Секция 1.1.7

2020.068.2000 – АР.1.1.7

Том 3.7

с изменением 1,2

ООО «ДАЛЬНЕВОСТОЧНАЯ
ПРОЕКТИРОВОЧНАЯ КОМПАНИЯ»

**Комплексная застройка в границах улиц
Шатова-Совхозная- Трёхгорная
в Железнодорожном районе
г. Хабаровска. I очередь строительства.
Квартальный модуль 1.1**

ПРОЕКТНАЯ ДОКУМЕНТАЦИЯ

Раздел 3.7. Архитектурные решения.
Секция 1.1.7

2020.068.2000 – АР.1.1.7

Том 3.7

Врио директора ООО «ДПК»

/К.В. Фахрисламов/

Главный инженер проекта

/В.А. Литвинов/



2021

Изм. №	
Дата	
Лист	
Всего листов	

Обозначение	Наименование	Примечание
2020.068.2000–АР.1.1.7-С л.1	Содержание	стр. 2 Изм.1,2
2020.068.2000– АР.1.1.7-ПЗ л.1...9	Пояснительная записка	стр. 3-11 Изм.1,2
2020.068.2000– АР.1.1.7 л.1	Паспорт отделки фасадов	стр. 12
2020.068.2000– АР.1.1.7 л.2	Фасад 1-12. Цветовое решение	стр. 13
2020.068.2000– АР.1.1.7 л.3	Фасад 12-1. Цветовое решение	стр. 14
2020.068.2000–АР.1.1.7 л.4	Фасад А-Г. Фасад Г-А. Цветовое решение	стр. 15
2020.068.2000–АР.1.1.7 л.5	Фасад 1-12	стр. 16 Изм.1
2020.068.2000–АР.1.1.7 л.6	Фасад 12-1	стр. 17 Изм.1
2020.068.2000–АР.1.1.7 л.7	Фасад А-Г. Фасад Г-А	стр. 18
2020.068.2000–АР.1.1.7 л.8	План подвала	стр. 19 Изм.1
2020.068.2000–АР.1.1.7 л.9	План 1 этажа	стр. 20 Изм.1,2
2020.068.2000–АР.1.1.7 л.10	План типового (2...9) этажа	стр. 21 Изм.1,2
2020.068.2000–АР.1.1.7 л.11	План типового (10...12) этажа	стр. 22 Изм.1,2
2020.068.2000–АР.1.1.7 л.12	План 13 этажа	стр. 23 Изм.1,2
2020.068.2000–АР.1.1.7 л.13	План кровли	стр. 24 Изм.1
2020.068.2000–АР.1.1.7 л.14	Разрез 1-1	стр. 25 Изм.1,2
2020.068.2000–АР.1.1.7 л.15	Разрез 2-2	стр. 26 Изм.1,2
2020.068.2000–АР.1.1.7 л.16	Спецификация элементов заполнения проемов (двери)	стр. 27 Изм.1
2020.068.2000–АР.1.1.7 л.17	Спецификация элементов заполнения проемов (окна)	стр. 28
2020.068.2000–АР.1.1.7 л.18	Остекленные перегородки	стр. 29
2020.068.2000–АР.1.1.7 л.19	Витражи ВН-1, ВН-2, ВН-3	стр. 30

Согласовано

Арх. №71

Взам. инв. №

Подп. и дата

Инв. № подл.

2		Зам.	490		30.03.21
1		Зам.	486		25.03.21
Изм.	Кол.уч.	Лист	№ док.	Подп.	Дата
Разработал		Романенко			01.03.21
Проверил		Болошенко			01.03.21
Н.Контроль		Кириченко			01.03.21
ГИП		Литвинов			01.03.21

2020.068.2000–АР.1.1.7 - С

Содержание

Стадия	Лист	Листов
П	1	1

ООО «Дальневосточная проекторочная компания»

Характеристика наружной отделки

Эталон цвета, тона

1.Облицовка стен – Железобетонные трехслойные панели с облицовкой
 Колер №1, колер №2, колер №3, колер №4, колер №5, (см. цветовое решение фасадов л.2,3). Класс пожарной опасности конструкции в целом КО.

2.Цоколь –Штукатурка антивандальная колер №5 (см.цветовое решение фасадов л.2,3).

3.Оконные блоки – ПВХ профиль белого цвета.

4.Входные двери и витражи алюминиевые с применением безопасного остекления, цвет белый .

5. Двери наружные стальные окрашенные в заводских условиях атмосферостойкой краской по металлу за два раза, колер №6

6.Наружные откосы оконных и дверных проемов – штукатурка с последующей окраской атмосферостойкой краской в цвет прилегающего фасада. Отливы – из оцинкованной стали с полимерным покрытием, окрашенной в заводских условиях цвет белый.

7.Кровля плоская с применением рулонных материалов. Расход по кровле смотри комплект КР. Верх парапета кровли – оцинкованная сталь с полимерным покрытием, колер №6. Поверхность парапета со стороны кровли – затирка, окраска атмосферостойкой краской , колер №1. Ограждение по кровле – металлическое, окраска атмосферостойкой эмалью за 2 раза, колер №6 по антикоррозионной грунтовке.

8.Отделка вентиляционных шахт – оцинкованная сталь с полимерным покрытием, колер №6 . Расход смотри комплект КР.

9. Лестница на кровлю – окраска атмосферостойкой эмалью по антикоррозионной грунтовке, колер №6.

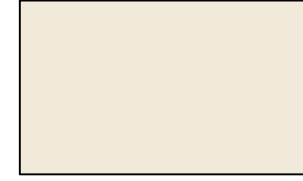





10.Крыльца: верх площадки – облицовка керамогранитом с нескользящей поверхностью 600х600, колер №5. Боковые поверхности крылец – керамогранит 600х600, колер №5.

11.Козырьки – металлический каркас, окраска атмосферостойкой эмалью за 2 раза, колер №6 по антикоррозионной грунтовке, покрытие козырьков– профлист с полимерным покрытием PVDF, колер №6.


12.Входы в подвал: облицовка стен – антивандальная штукатурка, колер №5, . Верх площадки, ступени, подступенки – керамогранит с нескользящей поверхностью 600х600, колер №5. Козырьки над входами в подвал – профлист с полимерным покрытием, колер №6. Металлическая конструкция козырька – окраска атмосферостойкой эмалью за 2 раза, колер №6 по антикоррозионной грунтовке. Ограждение входов в подвал – металлическое, окраска атмосферостойкой эмалью за 2 раза, колер №6 по антикоррозионной грунтовке.

13.Прямки: верх и боковые поверхности – антивандальная штукатурка, колер №5. Козырек над прямыми – профлист с полимерным покрытием, колер №6. Металлическая конструкция козырька – окраска атмосферостойкой эмалью за 2 раза, колер №6 по антикоррозионной грунтовке

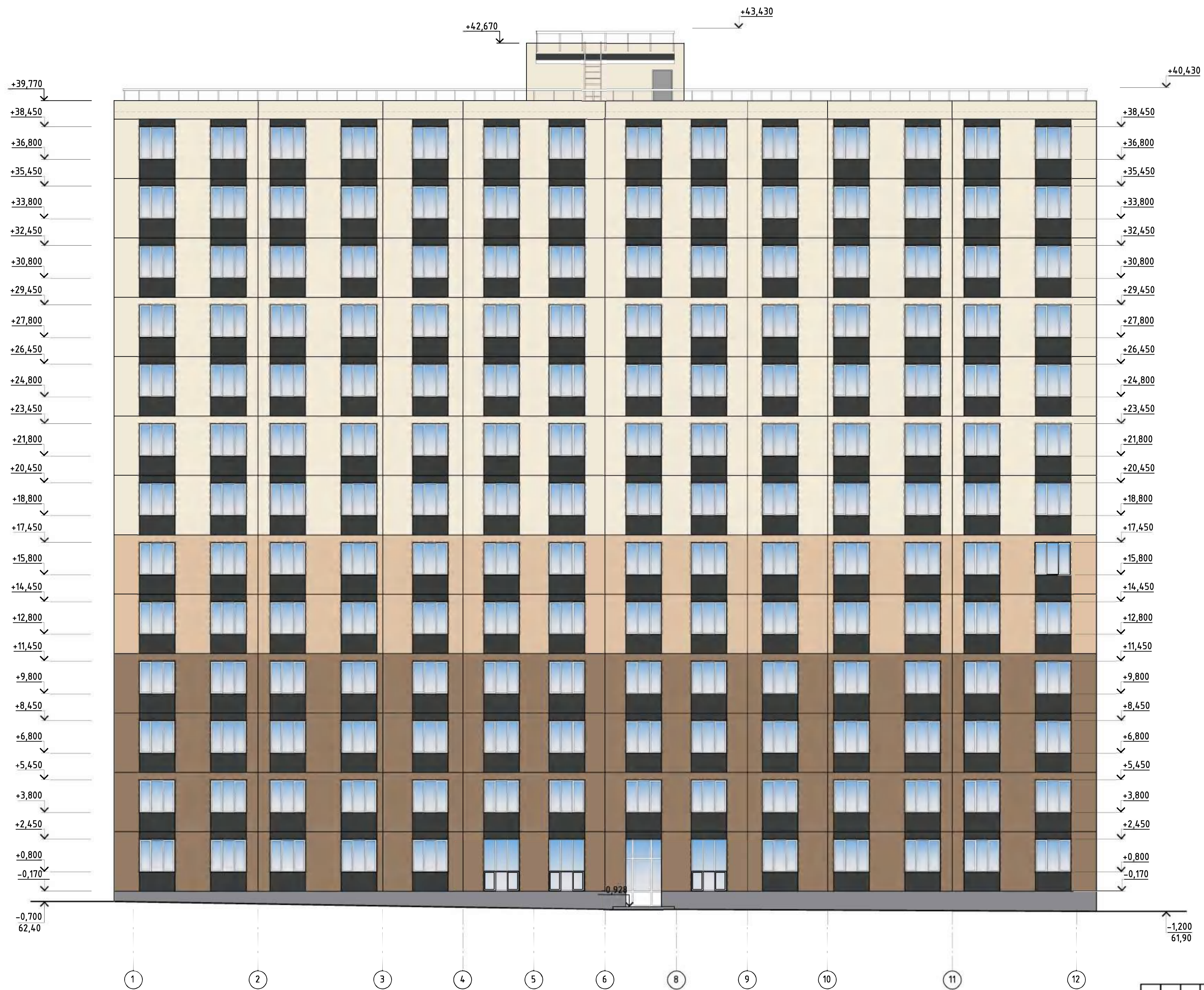
14. Входные группы: стены – антивандальная штукатурка по утеплителю, колер №5.
 колер №3. Низ перекрытия – антивандальная штукатурка по утеплителю, колер №3.

	Колер 1 Цвет – ONYX 120 (Caparol 3D System Plus)
	Колер 2 Цвет – ONYX 110 (Caparol 3D System Plus)
	Колер 3 Цвет – ONYX 95 (Caparol 3D System Plus)
	Колер 4 Цвет – VENATO 5 (Caparol 3D System Plus)
	Колер 5 Цвет – VENATO 30 (Caparol 3D System Plus)
	Колер 6 RAL 7035

- 1.Пробы колеров в натуре и все образцы отделочных материалов согласовать с автором проекта.
2. Всю окраску производить за два раза.
- 3.Данный лист смотреть совместно с листами 2,3
- 4.Типы колеров подобраны по цветовому каталогу "RAL K7 classic" и "Caparol 3D System Plus"
- 5.В случае, если в документации встречаются ссылки на конкретные товарные знаки, следует читать такие товарные знаки с фразой "или эквивалент"

						2020.068.2000-AP.1.1.7			
						Комплексная застройка в границах улиц Шатова-Совхозная-Трехгорная в Железнодорожном районе г.Хабаровска. Микрорайон Вершины. Квартальный модуль 1.1			
Изм.	Кол. уч.	Лист	№ док.	Подп.	Дата	Секция 1.1.7	Стадия	Лист	Листов
Разработал		Гуща		<i>Гуща</i>	01.03.21		П	1	
Проверил		Болошенко		<i>Болошенко</i>	01.03.21	Паспорт отделки фасадов	 ООО "ДАЛЬНЕВОСТОЧНАЯ ПРОЕКТИРОВАТЕЛЬНАЯ КОМПАНИЯ"		
Н.контр.		Кириченко		<i>Кириченко</i>	01.03.21				
ГИП		Литвинов		<i>Литвинов</i>	01.03.21				

Инв. № подл. Подпись и дата. Взам. инв. №. Арх. №71

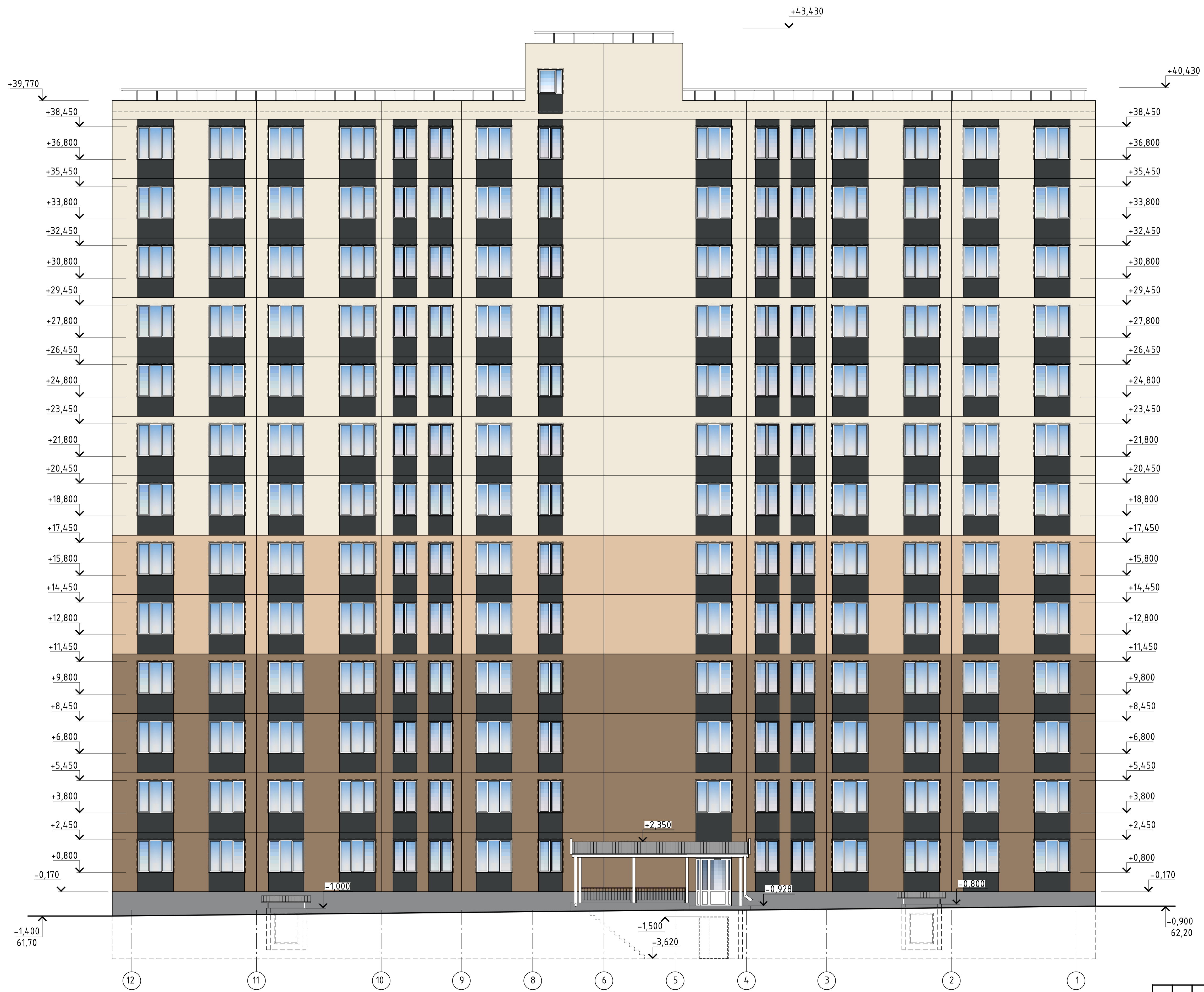


Условные обозначения


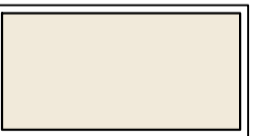
-  - Декоративная отделка трехслойной панели заводского изготовления
Цвет - ONYX 110 (Caracol 3D System Plus)
-  - Декоративная отделка трехслойной панели заводского изготовления
Цвет - VENATO 5 (Caracol 3D System Plus)
-  - Штукатурка антивандальная
Цвет - VENATO 30 (Caracol 3D System Plus)
-  - Декоративная отделка трехслойной панели заводского изготовления
Цвет - ONYX 95 (Caracol 3D System Plus)
-  - Декоративная отделка трехслойной панели заводского изготовления
Цвет - ONYX 120 (Caracol 3D System Plus)

Ссылка на
 Имя, Фамилия, Подпись, Дата, Владелец

2020.068.2000-AP.1.1.7				
Комплексная застройка в границах улиц Шатова-Совхозная-Трехгорная в Железнодорожном районе г.Хабаровска. Микрорайон Вершины. Квартальный модуль 1.1				
Изм.	Колуч.	Лист	№ док.	Подп.
Разработал	Романенко	01.03.21		
Проверил	Белошанко	01.03.21		
Н.контр.	Кирченко	01.03.21		
ГИП	Литвинов	01.03.21		
Секция 1.1.7			Стадия	Лист
Фасад 1-12. Цветовое решение			П	2
			ООО "ДАЛЬНЕВОСТОЧНАЯ ПРОЕКТИРОВАТЕЛЬНАЯ КОМПАНИЯ"	

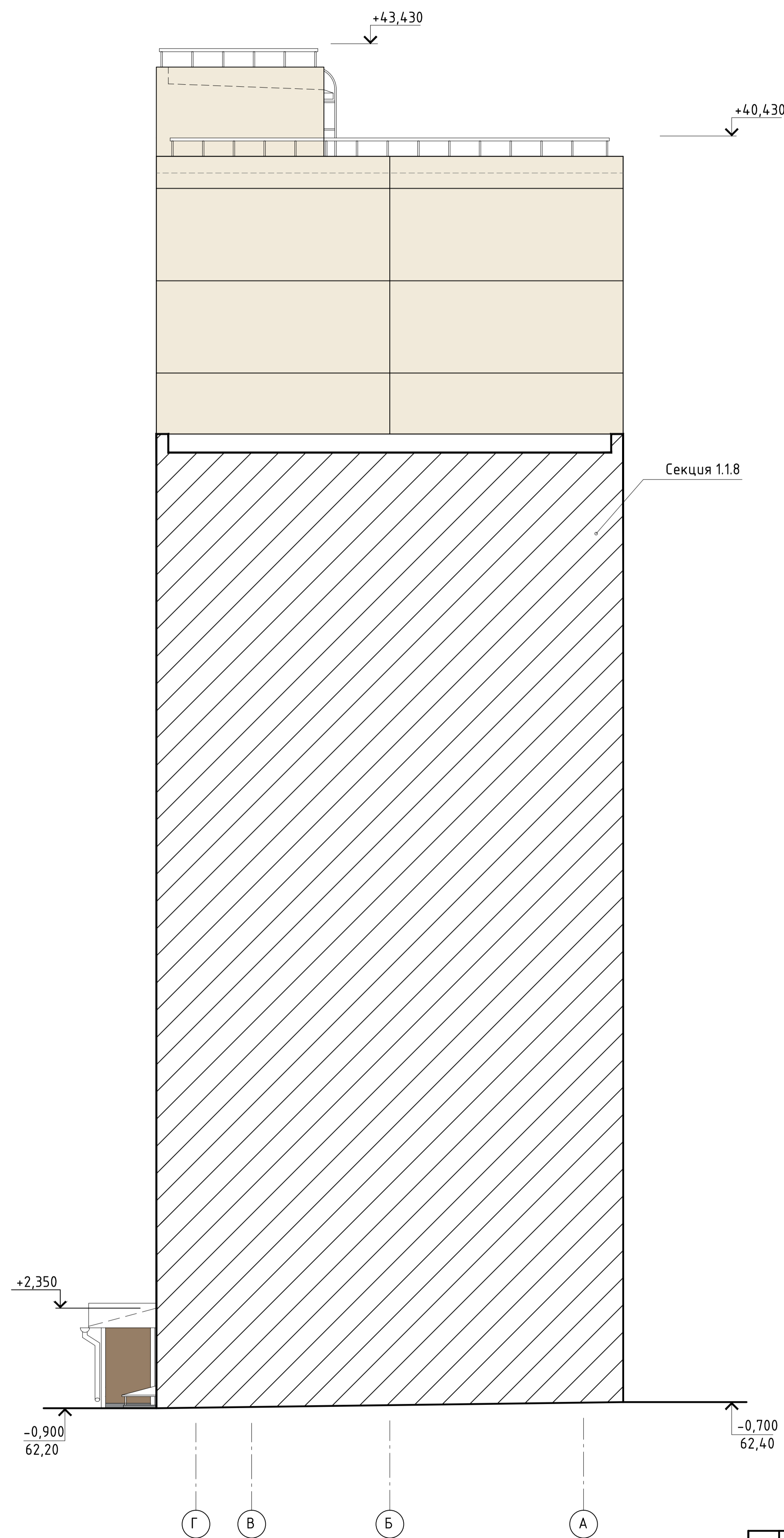
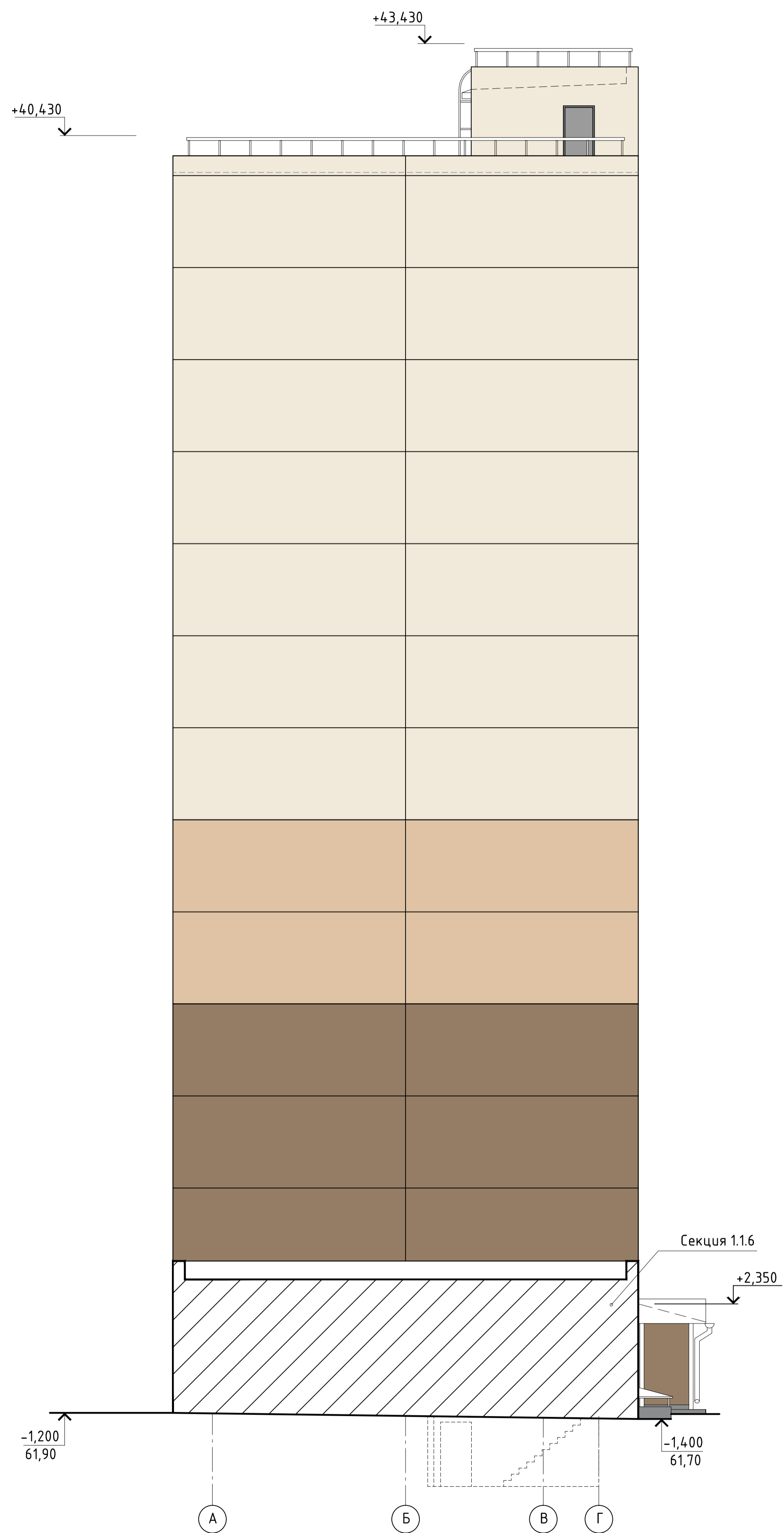


Условные обозначения



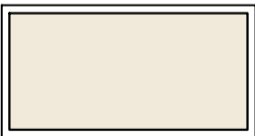
-  - Декоративная отделка трехслойной панели заводского изготовления
Цвет - ONYX 110 (Cararol 3D System Plus)
-  - Декоративная отделка трехслойной панели заводского изготовления
Цвет - VENATO 5 (Cararol 3D System Plus)
-  - Штукатурка антивандальная
Цвет - VENATO 30 (Cararol 3D System Plus)
-  - Декоративная отделка трехслойной панели заводского изготовления
Цвет - ONYX 95 (Cararol 3D System Plus)
-  - Декоративная отделка трехслойной панели заводского изготовления
Цвет - ONYX 120 (Cararol 3D System Plus)

Сопоставлено
 Вид, Наименование, Подпись, Дата

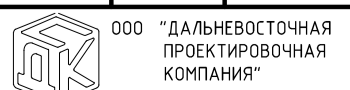
				2020.068.2000-АР.1.1.7		
				Комплексная застройка в границах улиц Шатова-Совхозная-Трехгорная в Железнодорожном районе г.Хабаровска. Микрорайон Вершины. Квартальный модуль 1.1		
2	Зем	490		05.04.21		
Изм.	Колуч	Лист	№ док	Подп.	Дата	
Разработал	Раманенко				01.03.21	
Проверил	Болошенко				01.03.21	
				Секция 1.1.7		
				Фасад 12-1. Цветовое решение		
Н.контр.	Кириченко				01.03.21	
ГИП	Литвинов				01.03.21	
				Формат А1		

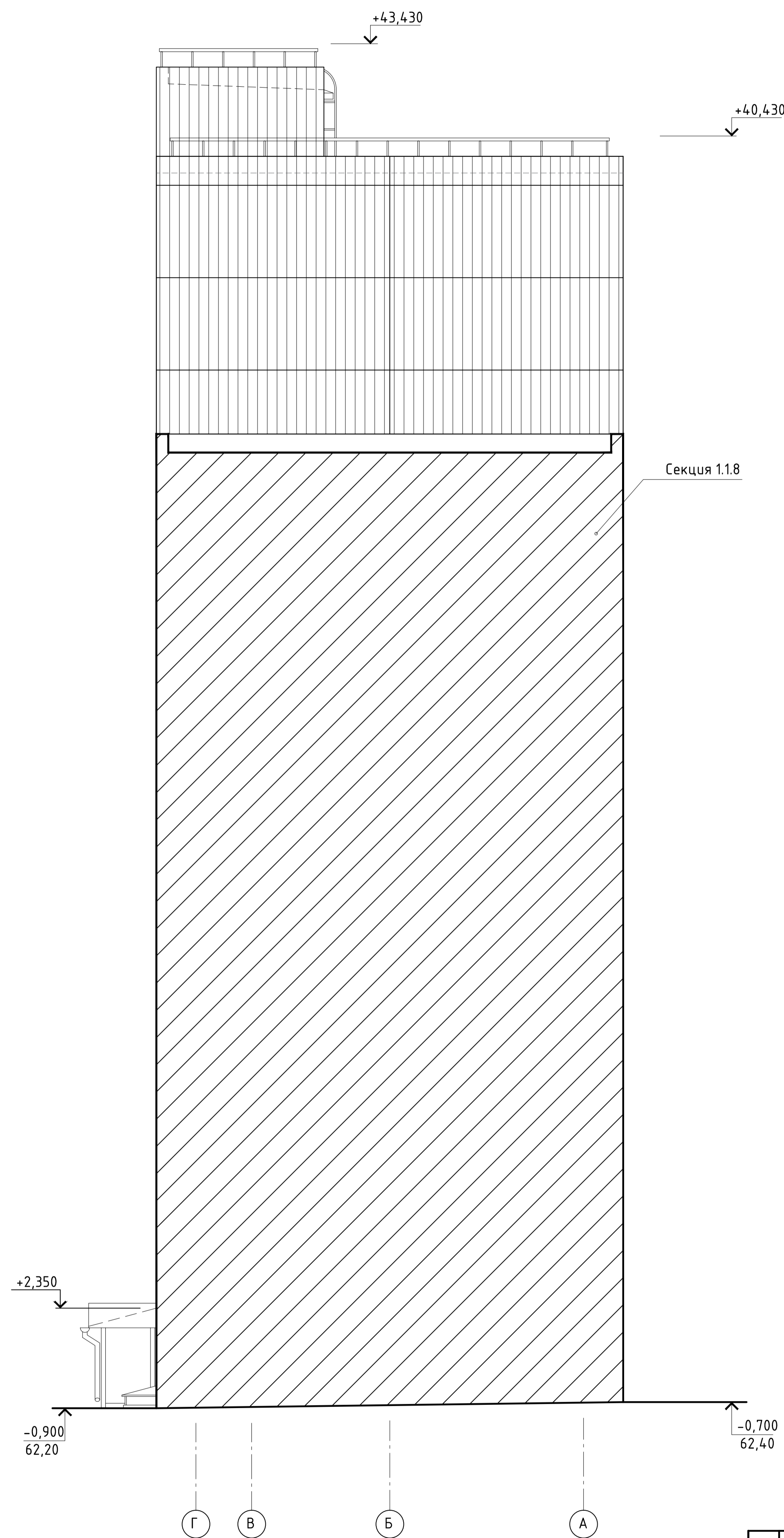
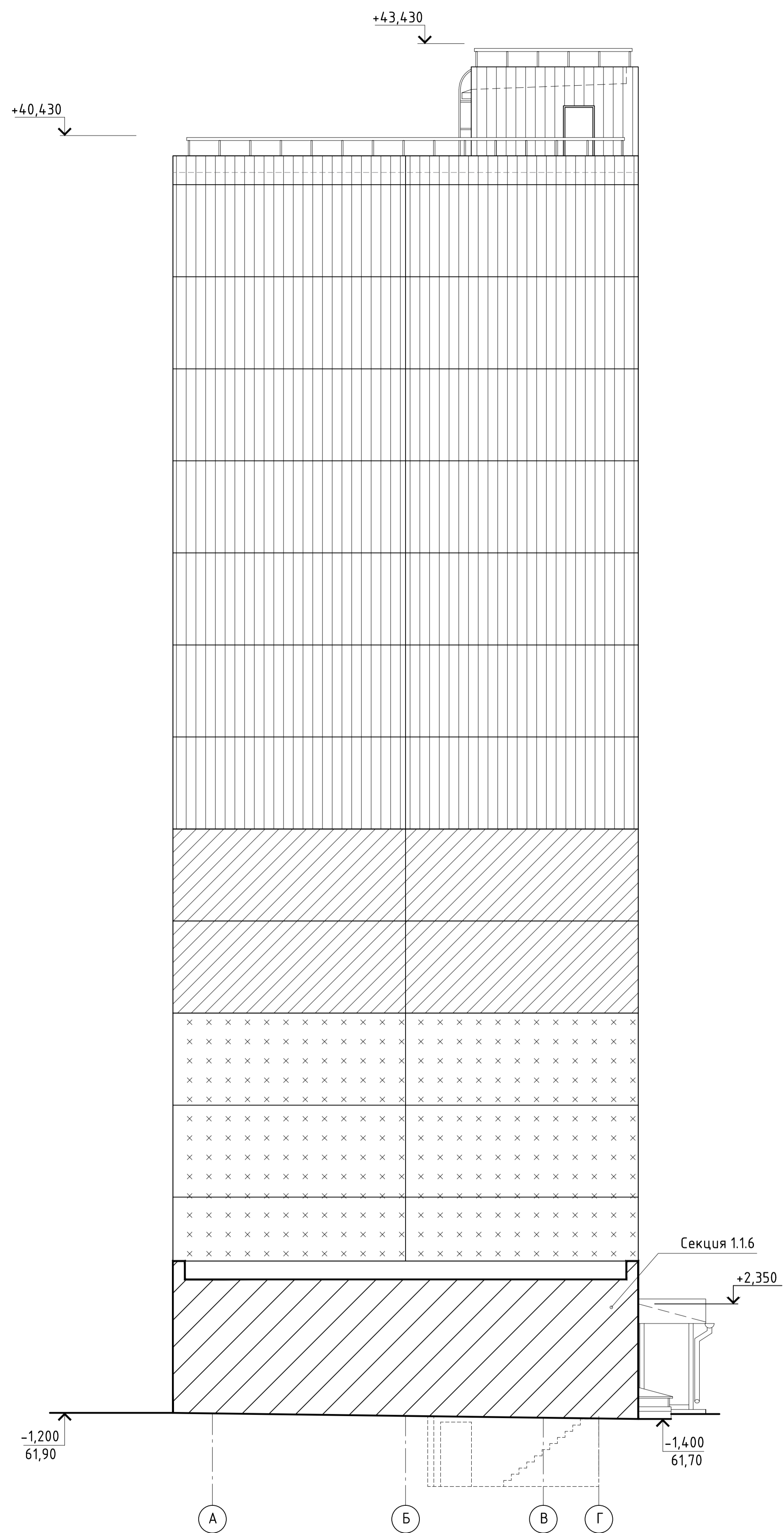


Условные обозначения

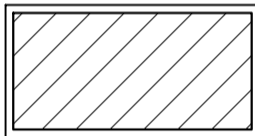
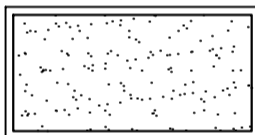
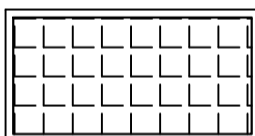
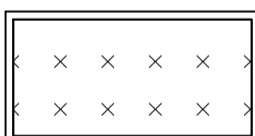
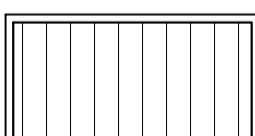
-  - Декоративная отделка трехслойной панели заводского изготовления
Цвет - ONYX 110 (Caracol 3D System Plus)
-  - Декоративная отделка трехслойной панели заводского изготовления
Цвет - VENATO 5 (Caracol 3D System Plus)
-  - Штукатурка антивандальная
Цвет - VENATO 30 (Caracol 3D System Plus)
-  - Декоративная отделка трехслойной панели заводского изготовления
Цвет - ONYX 95 (Caracol 3D System Plus)
-  - Декоративная отделка трехслойной панели заводского изготовления
Цвет - ONYX 120 (Caracol 3D System Plus)

Составлено	
Проверено	
Изм. №	Дата
1	
2	
3	
4	
5	
6	
7	
8	
9	
10	
11	
12	
13	
14	
15	
16	
17	
18	
19	
20	
21	
22	
23	
24	
25	
26	
27	
28	
29	
30	
31	
32	
33	
34	
35	
36	
37	
38	
39	
40	
41	
42	
43	
44	
45	
46	
47	
48	
49	
50	
51	
52	
53	
54	
55	
56	
57	
58	
59	
60	
61	
62	
63	
64	
65	
66	
67	
68	
69	
70	
71	
72	
73	
74	
75	
76	
77	
78	
79	
80	
81	
82	
83	
84	
85	
86	
87	
88	
89	
90	
91	
92	
93	
94	
95	
96	
97	
98	
99	
100	

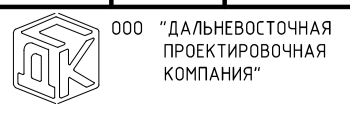
2020.068.2000-AP.1.1.7					
Комплексная застройка в границах улиц Шатова-Совхозная-Трехгорная в Железнодорожном районе г.Хабаровска. Микрорайон Вершины. Квартальный модуль 1.1					
Изм.	Колуч.	Лист	№ док.	Подп.	Дата
Разработал	Романенко				05.04.21
Проверил	Болошенко				01.03.21
Н.контр.	Кириченко				01.03.21
ГИП	Литвинов				01.03.21
Секция 1.1.7				Стадия	Лист
				П	4
Фасады А-Г, Г-А. Цветовое решение					
Формат А1					



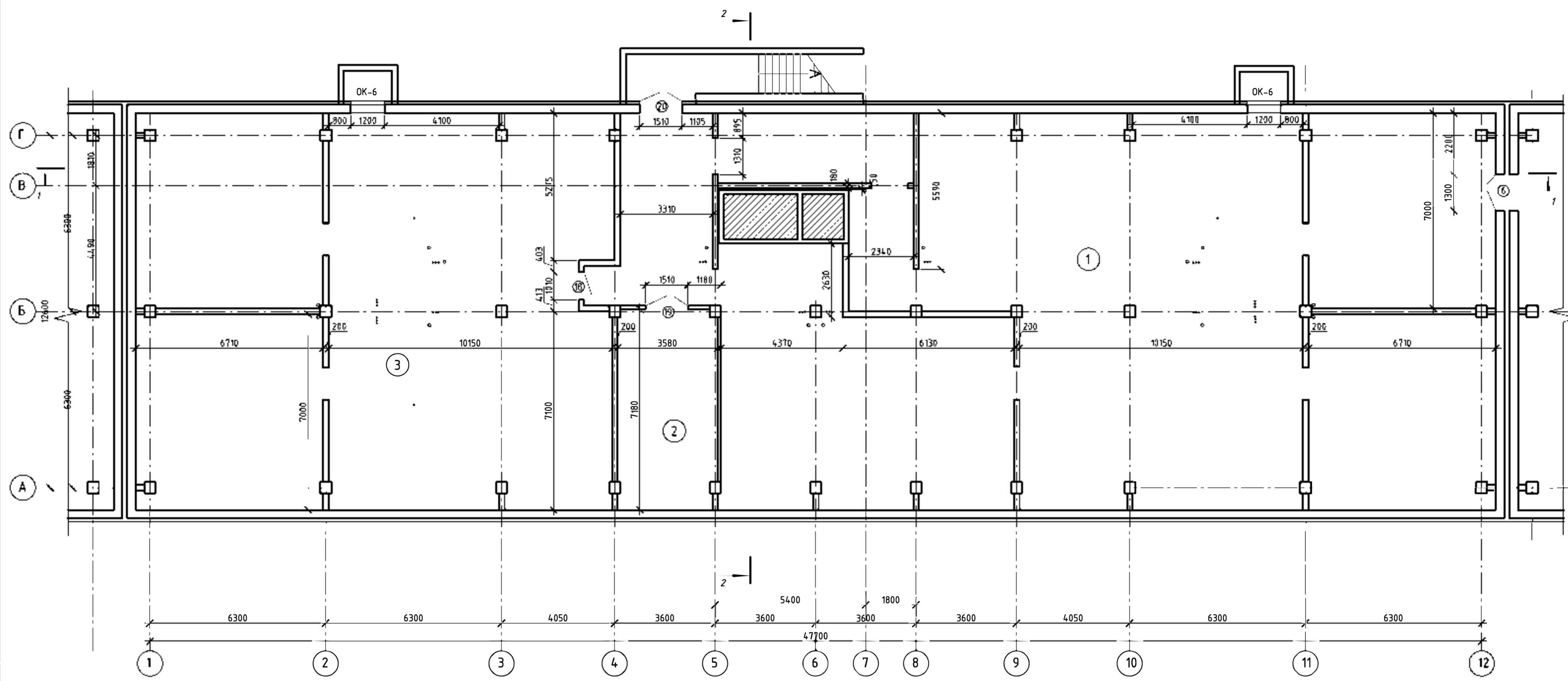
Условные обозначения

-  - Декоративная отделка трехслойной панели заводского изготовления
Цвет - ONYX 110 (Caracol 3D System Plus)
-  - Декоративная отделка трехслойной панели заводского изготовления
Цвет - VENATO 5 (Caracol 3D System Plus)
-  - Штукатурка антивандальная
Цвет - VENATO 30 (Caracol 3D System Plus)
-  - Декоративная отделка трехслойной панели заводского изготовления
Цвет - ONYX 95 (Caracol 3D System Plus)
-  - Декоративная отделка трехслойной панели заводского изготовления
Цвет - ONYX 120 (Caracol 3D System Plus)

Составлено
Проверено
Изд. №
Лист
Дата
Взам. инв. №
Изд. №
Лист
Дата

2020.068.2000-АР.1.1.7									
Комплексная застройка в границах улиц Шатова-Совхозная-Трехгорная в Железнодорожном районе г.Хабаровска. Микрорайон Вершины. Квартальный модуль 1.1									
Изм.	Колуч.	Лист	№ док.	Подп.	Дата	Секция 1.1.7	Стадия	Лист	Листов
Разработал	Раманенко				05.04.21		П	7	
Проверил	Болошенко				01.03.21				
Н.контр.	Кириченко				01.03.21	Фасады А-Г, Г-А		Формат А1	
ГИП	Литвинов				01.03.21				

План подвала



ЭКСПЛИКАЦИЯ ПОМЕЩЕНИЙ

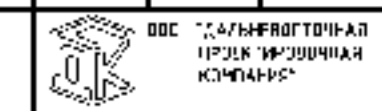
Номер помещения	Наименование	Площадь, м ²	Кат. помещения
1	Подвал	401.93	
2	ИТП и водомерный узел	25.20	
3	Подвал	235.25	

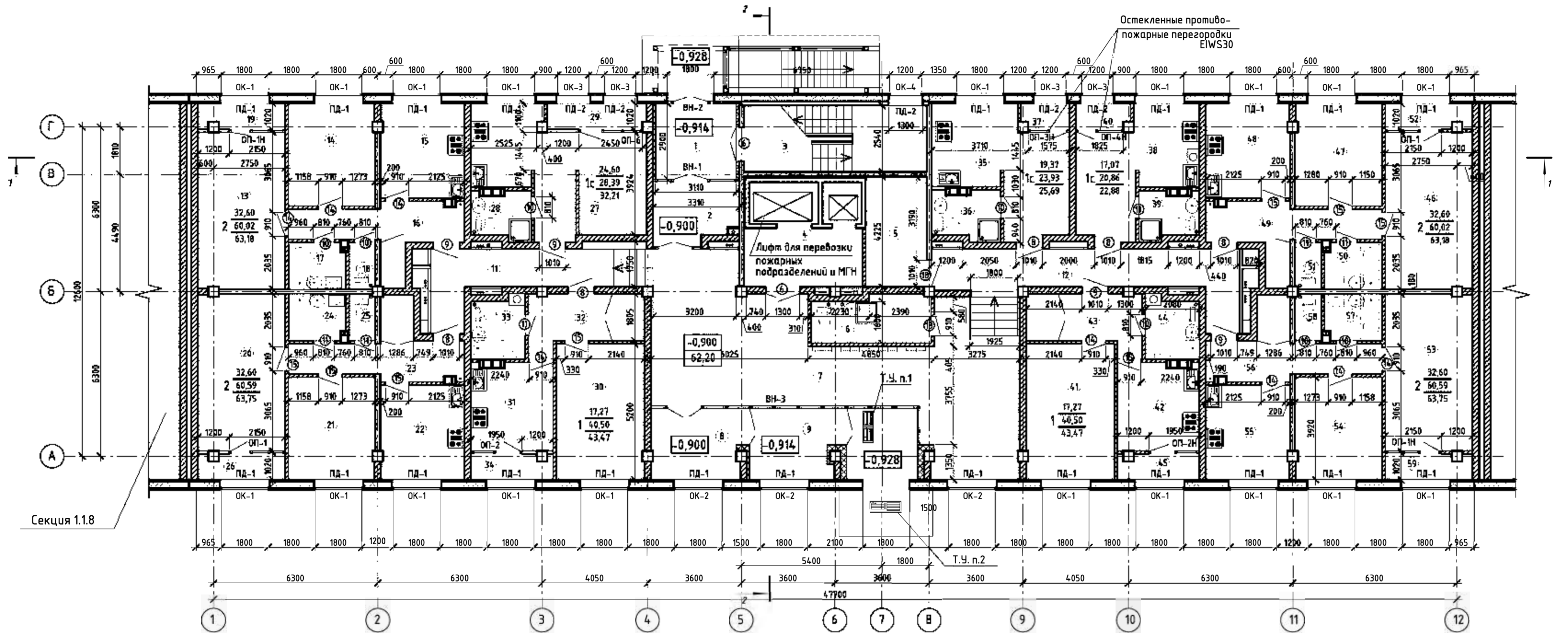
УСЛОВНЫЕ ОБОЗНАЧЕНИЯ

- перегородка из блоков из ячеистого бетона, 120 мм
- стена из монолитного железобетона, 180 мм.
- стена из блоков из ячеистого бетона, 250 мм.
- навесные самонесущие трехслойные панели, 390 мм.
- зашивка из ГВЛ по металлическому каркасу по серии

Сделано
 Инв. №табл. Подп. и дата
 Взам. инв. №

2020.068.2000-AP.1.1.7						
Комплексная застройка в границах улиц Шатова-Совхозная-Трехгорная в Железнодорожном районе г.Хабаровска. Микрорайон Вершины. Квартальный модуль 1.1						
1	Зам	486		25.03.21		
Изм.	Колуч.	Лист	№ док.	Подп.	Дата	
	Разработал	Романенко			01.03.21	
	Проверил	Болошенко			01.03.21	
Секция 1.1.7				Стадия	Лист	Листов
План подвала				П	8	
Н.контр.	Кириченко				01.03.21	
ГИП	Литвинов				01.03.21	





- УСЛОВНЫЕ ОБОЗНАЧЕНИЯ**
- перегородка из блоков из ячеистого бетона, 120 мм.
 - стена из монолитного железобетона, 180 мм.
 - стена из блоков из ячеистого бетона, 250 мм.
 - навесные самонесущие трехслойные панели, 390 мм.
 - зашивка из ГВЛ по металлическому каркасу по серии
-
- 32,84 - жилая площадь квартир
 - 2 60,83 - площадь квартир (без учета теплых лоджий)
 - 63,99 - общая площадь квартир (с учетом теплых лоджий)

ЭКСПЛИКАЦИЯ ПОМЕЩЕНИЙ

Номер помещения	Наименование	Площадь, м ²	Кат. помеще-ния
Помещения общего пользования			
1	Тамбур	8,90	
2	Тамбур	7,57	
3	Лестничная клетка	17,83	
4	Лифтовой холл	10,70	
5	Электрощитовая	9,88	
6	Кладовая уборочного инвентаря	7,80	
7	Холл	66,18	
8	Тамбур	9,60	
9	Тамбур	9,21	
11	Коридор	17,40	
12	Коридор	22,54	

2х-комнатная квартира		
13	Жилая комната	19,70
14	Жилая комната	12,90
15	Кухня	11,54
16	Коридор	10,38
17	Ванная комната	3,76
18	Санузел	1,74
19	Теплая лоджия	3,16
Итого:		
		32,60
		60,59
		63,75
2х-комнатная квартира		
20	Жилая комната	19,70
21	Жилая комната	12,90
22	Кухня	11,54
23	Коридор	10,95
24	Ванная комната	3,76
25	Санузел	1,74
26	Теплая лоджия	3,16

Студия		
27	Студия	24,60
28	Санузел	3,79
29	Теплая лоджия	3,82
Итого:		
		17,27
		40,50
		43,47
1-комнатная квартира		
30	Жилая комната	17,27
31	Кухня	10,26
32	Коридор	8,36
33	Санузел	4,61
34	Теплая лоджия	2,97
Итого:		
		19,37
		23,93
		25,69
Студия		
35	Студия	19,37
36	Санузел	4,56
37	Теплая лоджия	1,76

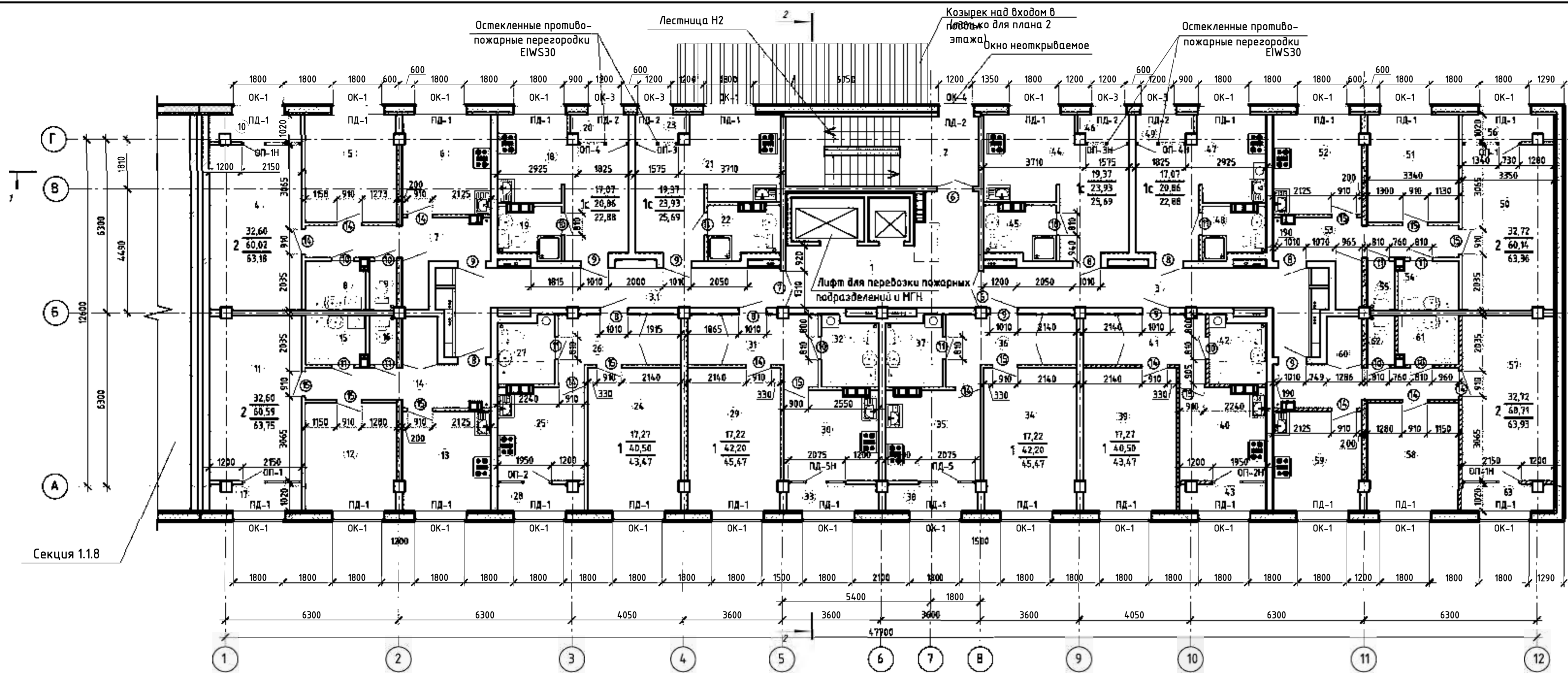
Студия		
38	Студия	17,07
39	Санузел	3,79
40	Теплая лоджия	2,02
Итого:		
		17,27
		40,50
		43,47
1-комнатная квартира		
41	Жилая комната	17,27
42	Кухня	10,26
43	Коридор	8,36
44	Санузел	4,61
45	Теплая лоджия	2,97

2х-комнатная квартира		
46	Жилая комната	19,70
47	Жилая комната	12,90
48	Кухня	11,54
49	Коридор	10,38
50	Ванная комната	3,76
51	Санузел	1,74
52	Теплая лоджия	3,16
Итого:		
		32,60
		60,59
		63,75
2х-комнатная квартира		
53	Жилая комната	19,70
54	Жилая комната	12,90
55	Кухня	11,54
56	Коридор	10,95
57	Ванная комната	3,76
58	Санузел	1,74
59	Теплая лоджия	3,16

Технические указания

- В тамбурах предусмотрена установка алюминиевых привверных решеток ПР-1 размерами 600х400х20мм "щетка-резина". Общее количество на секцию - 5 шт.
- На входных площадках предусмотрена установка решеток стальных ПР-2 размерами 600х400х20 мм и опорных конструкций к ним для глубины пряжка 40 мм. Общее количество на секцию - 6 шт.

2020.068.2000-AP.1.1.7					
Комплексная застройка в границах улиц Шатова-Совхозная-Трехгорная в Железнодорожном районе г.Хабаровска. Микрорайон Вершины. Квартальный модуль 1.1					
Изм.	Колуч.	Лист	№ док.	Подп.	Дата
2	Зам	490			30.03.21
1	Зам	486			30.03.21
Разработал	Романенко				01.03.21
Проверил	Боложенко				01.03.21
Секция 1.1.7					
П 9					
План 1 этажа					
Н.контр	Кириченко				01.03.21
ГИП	Литвинов				01.03.21



- УСЛОВНЫЕ ОБОЗНАЧЕНИЯ**
- перегородка из блоков из ячеистого бетона, 120 мм.
 - стена из монолитного железобетона, 180 мм.
 - стена из блоков из ячеистого бетона, 250 мм.
 - навесные самонесущие трехслойные панели, 390 мм.
 - зашивка из ГВЛ по металлическому каркасу по серии
-
- 32,84 - жилая площадь квартир
 - 2 60,83 - площадь квартир (без учета теплых лоджий)
 - 63,99 - общая площадь квартир (с учетом теплых лоджий)

ЭКСПЛИКАЦИЯ ПОМЕЩЕНИЙ

Номер помещения	Наименование	Площадь, м²	Кат. помещения
Помещения общего пользования			
1	Лифтовой холл, зона МГН	20,93	
2	Лестничная клетка	17,83	
3	Коридор	22,16	
3.1	Коридор	22,16	
2х-комнатная квартира			
		32,60	
		60,02	
		63,18	
4	Жилая комната	19,70	
5	Жилая комната	12,90	
6	Кухня	11,54	
7	Коридор	10,38	
8	Ванная комната	3,76	
9	Санузел	1,74	
10	Теплая лоджия	3,16	

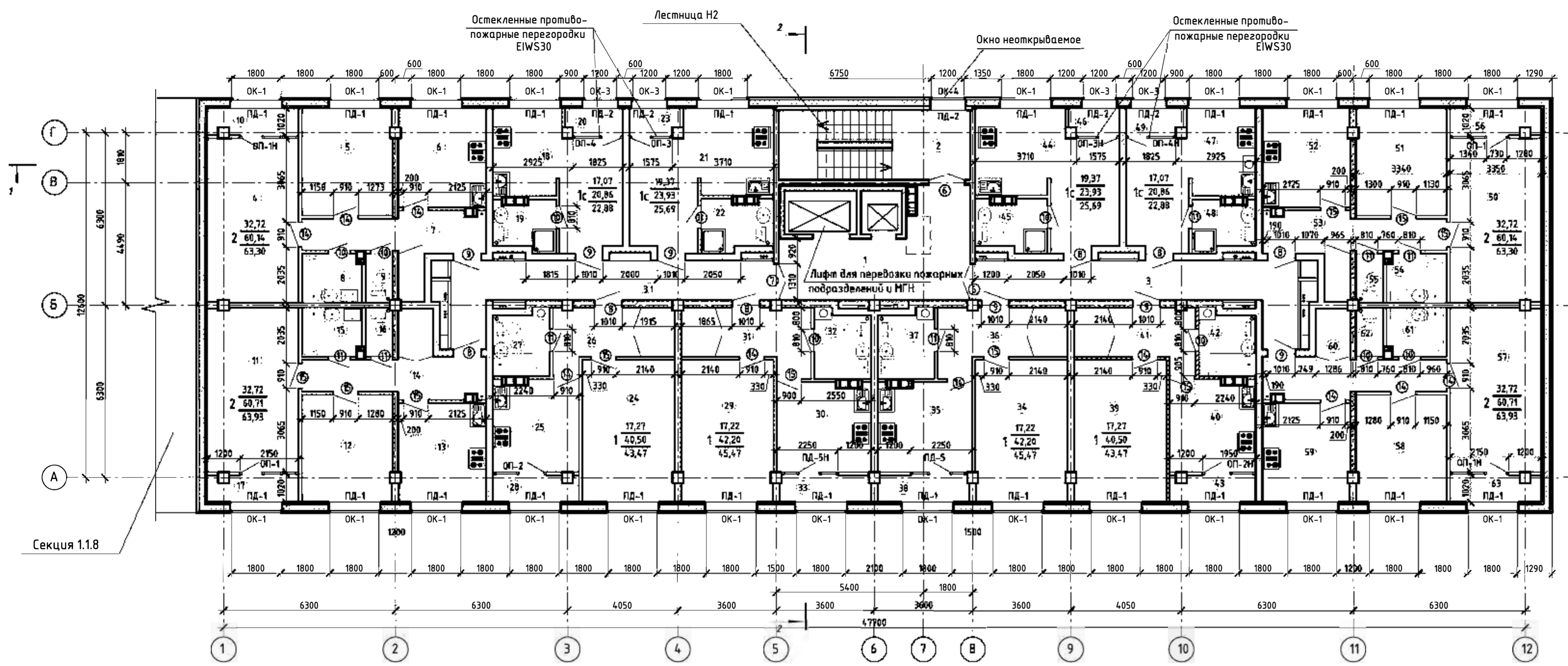
2х-комнатная квартира		
11	Жилая комната	19,70
12	Жилая комната	12,90
13	Кухня	11,54
14	Коридор	10,95
15	Ванная комната	3,76
16	Санузел	1,74
17	Теплая лоджия	3,16
Студия		
18	Студия	17,07
19	Санузел	3,79
20	Теплая лоджия	2,02
Студия		
21	Студия	19,37
22	Санузел	4,56
23	Теплая лоджия	1,76

1-комнатная квартира		
24	Жилая комната	17,27
25	Кухня	10,26
26	Коридор	8,36
27	Санузел	4,61
28	Теплая лоджия	2,97
1-комнатная квартира		
		17,22
		40,50
		43,47
29	Жилая комната	17,22
30	Кухня	10,93
31	Коридор	9,23
32	Санузел	4,82
33	Теплая лоджия	3,27
Студия		
47	Студия	17,07
48	Санузел	3,79
49	Теплая лоджия	2,02

1-комнатная квартира		
34	Жилая комната	17,22
35	Кухня	10,93
36	Коридор	9,23
37	Санузел	4,82
38	Теплая лоджия	3,27
1-комнатная квартира		
		17,22
		40,50
		43,47
39	Жилая комната	17,27
40	Кухня	10,26
41	Коридор	8,36
42	Санузел	4,61
43	Теплая лоджия	2,97
Студия		
44	Студия	19,37
45	Санузел	4,56
46	Теплая лоджия	1,76

2х-комнатная квартира		
50	Жилая комната	19,82
51	Жилая комната	12,90
52	Кухня	11,54
53	Коридор	10,38
54	Ванная комната	3,76
55	Санузел	1,74
56	Теплая лоджия	3,22
2х-комнатная квартира		
		32,72
		60,71
		63,93
57	Жилая комната	19,82
58	Жилая комната	12,90
59	Кухня	11,54
60	Коридор	10,95
61	Ванная комната	3,76
62	Санузел	1,74
63	Теплая лоджия	3,22

2020.068.2000-AP.1.1.7					
2	Зам	490	01.03.21	Комплексная застройка в границах улиц	
1	Зам	486	01.03.21	Шатова-Совхозная-Трехгорная в Железнодорожном районе	
Изм. Колуч. Лист № док. Подп. Дата				г.Хабаровска. Микрорайон Вершины. Квартальный модуль 1.1	
Разработал	Романенко	01.03.21	Статус	Лист	Листов
Проверил	Боложенко	01.03.21	П	10	
Секция 1.1.7					
План 2...9 этажей				ООО "ДАЛЬНЕВОСТОЧНАЯ ПРОЕКТИРОВАТЕЛЬНАЯ КОМПАНИЯ"	
Н.контр	Кириченко	01.03.21	Формат А3х3		
ГИП	Литвинов	01.03.21			



УСЛОВНЫЕ ОБОЗНАЧЕНИЯ

- перегородка из блоков из ячеистого бетона, 120 мм.
- стена из монолитного железобетона, 180 мм.
- стена из блоков из ячеистого бетона, 250 мм.
- навесные самонесущие трехслойные панели, 390 мм.
- зашивка из ГВЛ по металлическому каркасу по серии

- 32,84 - жилая площадь квартир
- 2 60,83 - площадь квартир (без учета теплых лоджий)
- 63,99 - общая площадь квартир (с учетом теплых лоджий)

ЭКСПЛИКАЦИЯ ПОМЕЩЕНИЙ

Номер помещения	Наименование	Площадь, м²	Кат. помещения
Помещения общего пользования			
1	Лифтовой холл, зона МГН	20,93	
2	Лестничная клетка	17,83	
3	Коридор	22,16	
3.1	Коридор	22,16	
2х-комнатная квартира			
4	Жилая комната	19,82	
5	Жилая комната	12,90	
6	Кухня	11,54	
7	Коридор	10,38	
8	Ванная комната	3,76	
9	Санузел	1,74	
10	Теплая лоджия	3,16	

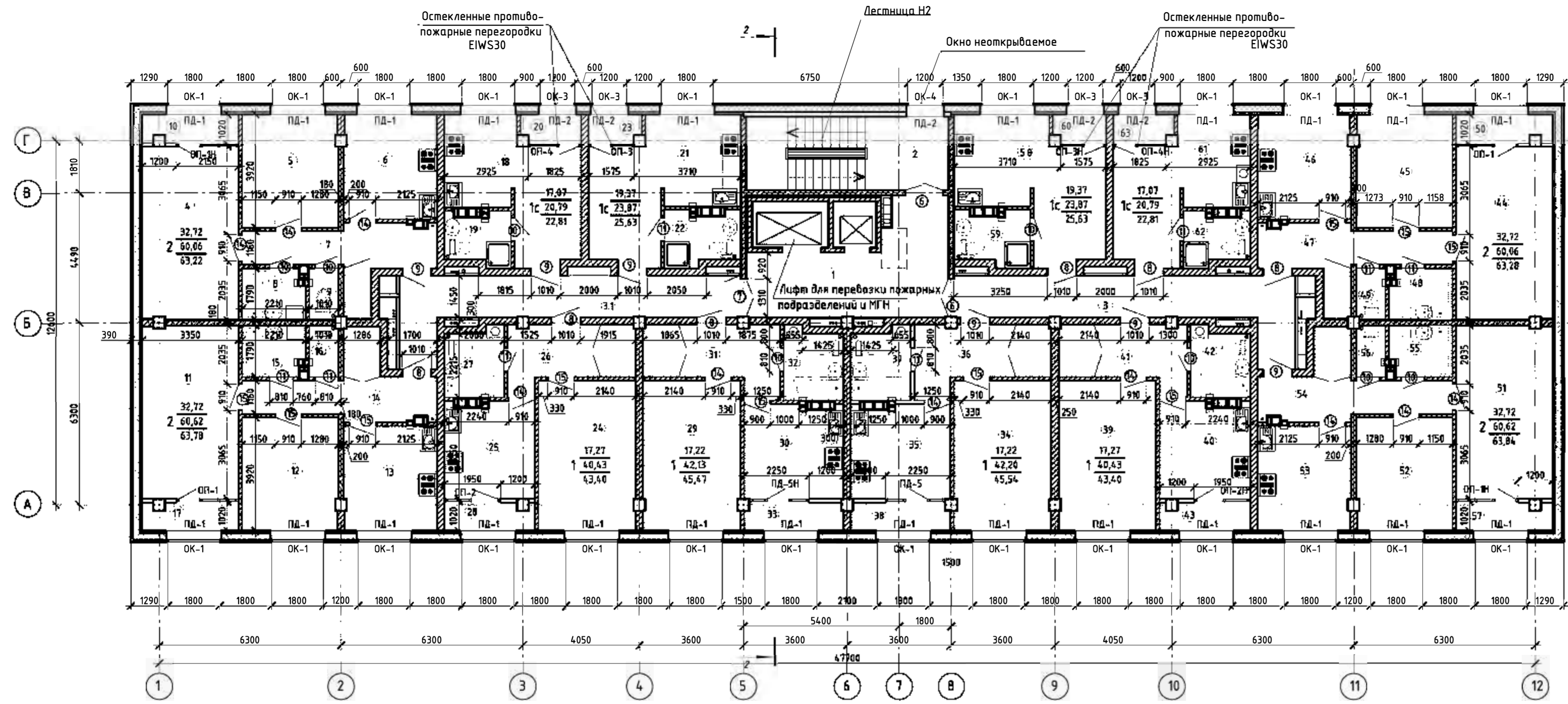
2х-комнатная квартира		32,72
11	Жилая комната	19,82
12	Жилая комната	12,90
13	Кухня	11,54
14	Коридор	10,95
15	Ванная комната	3,76
16	Санузел	1,74
17	Теплая лоджия	3,16
Студия		17,07
18	Студия	17,07
19	Санузел	3,79
20	Теплая лоджия	2,02
Студия		19,37
21	Студия	19,37
22	Санузел	4,56
23	Теплая лоджия	1,76

1-комнатная квартира		17,27
24	Жилая комната	17,27
25	Кухня	10,26
26	Коридор	8,36
27	Санузел	4,61
28	Теплая лоджия	2,97
1-комнатная квартира		17,22
29	Жилая комната	17,22
30	Кухня	10,93
31	Коридор	9,23
32	Санузел	4,82
33	Теплая лоджия	3,27
Студия		17,07
47	Студия	17,07
48	Санузел	3,79
49	Теплая лоджия	2,02

1-комнатная квартира		17,22
34	Жилая комната	17,22
35	Кухня	10,93
36	Коридор	9,23
37	Санузел	4,82
38	Теплая лоджия	3,27
1-комнатная квартира		17,27
39	Жилая комната	17,27
40	Кухня	10,26
41	Коридор	8,36
42	Санузел	4,61
43	Теплая лоджия	2,97
Студия		19,37
44	Студия	19,37
45	Санузел	4,56
46	Теплая лоджия	1,76

2х-комнатная квартира		32,72
50	Жилая комната	19,82
51	Жилая комната	12,90
52	Кухня	11,54
53	Коридор	10,38
54	Ванная комната	3,76
55	Санузел	1,74
56	Теплая лоджия	3,22
2х-комнатная квартира		32,72
57	Жилая комната	19,82
58	Жилая комната	12,90
59	Кухня	11,54
60	Коридор	10,95
61	Ванная комната	3,76
62	Санузел	1,74
63	Теплая лоджия	3,22

2020.068.2000-AP.1.1.7				
2	Зам	490	01.03.21	Комплексная застройка в границах улиц Шатова-Совхозная-Трехгорная в Железнодорожном районе г.Хабаровска. Микрорайон Вершины. Квартальный модуль 1.1
1	Зам	486	01.03.21	
Разработал	Романенко		01.03.21	Секция 1.1.7
Проверил	Болошенко		01.03.21	
Н.контр	Кириченко		01.03.21	План 10...12 этажей
ГИП	Литвинов		01.03.21	



УСЛОВНЫЕ ОБОЗНАЧЕНИЯ

- перегородка из блоков из ячеистого бетона, 120 мм
- стена из монолитного железобетона, 180 мм.
- стена из блоков из ячеистого бетона, 250 мм.
- навесные самонесущие трехслойные панели, 390 мм.
- зашивка из ГВЛ по металлическому каркасу по серии

- 32,84 - жилая площадь квартир
- 2 60,83 - площадь квартир (без учета теплых лоджий)
- 63,99 - общая площадь квартир (с учетом теплых лоджий)

ЭКСПЛИКАЦИЯ ПОМЕЩЕНИЙ

Номер помещения	Наименование	Площадь, м²	Кат. помеще-ния
Помещения общего пользования			
1	Лифтовой холл, зона МГН	20,93	
2	Лестничная клетка	17,83	
3	Коридор	22,16	
3.1	Коридор	22,16	
2х-комнатная квартира			
4	Жилая комната	19,82	
5	Жилая комната	12,90	
6	Кухня	11,54	
7	Коридор	10,37	
8	Ванная комната	3,69	
9	Санузел	1,74	
10	Теплая лоджия	3,16	

2х-комнатная квартира		32,72
11	Жилая комната	19,82
12	Жилая комната	12,90
13	Кухня	11,54
14	Коридор	10,93
15	Ванная комната	3,69
16	Санузел	1,74
17	Теплая лоджия	3,16
Студия		17,07
18	Студия	17,07
19	Санузел	3,72
20	Теплая лоджия	2,02
Студия		19,37
21	Студия	19,37
22	Санузел	4,50
23	Теплая лоджия	1,76

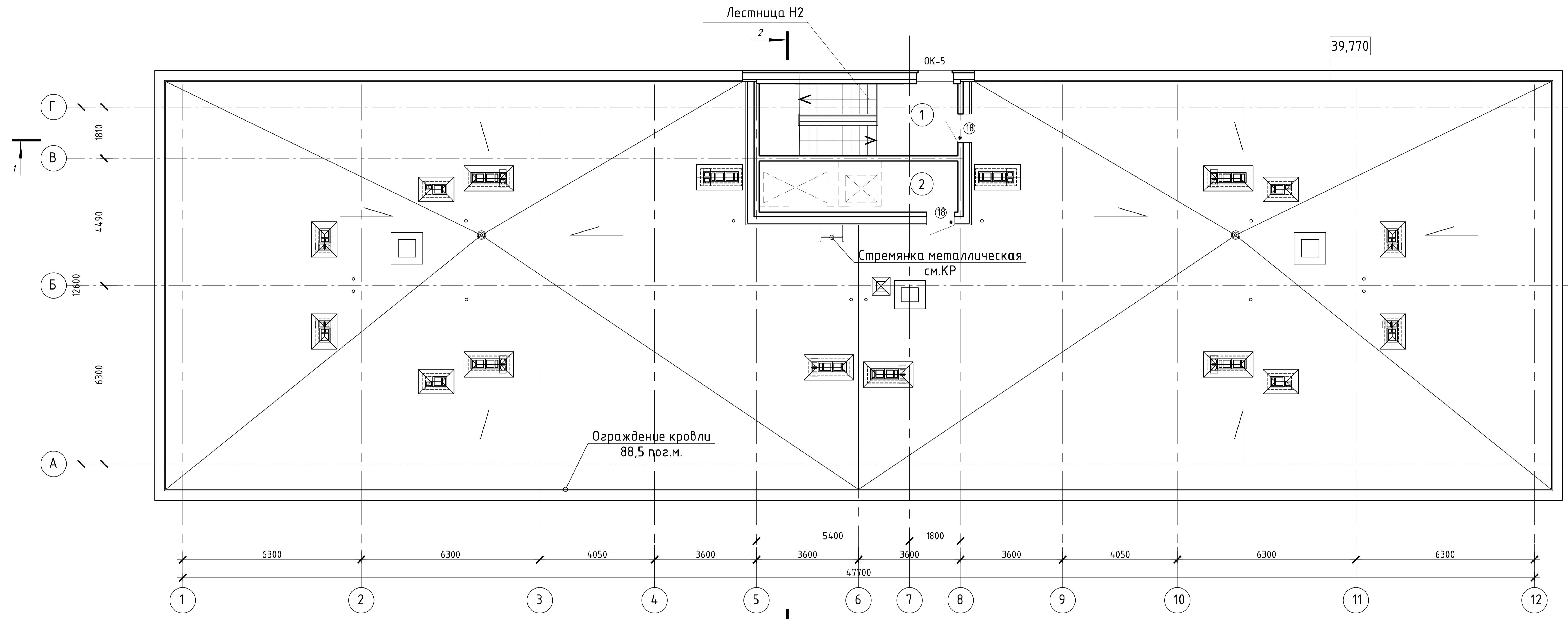
1-комнатная квартира		17,27
24	Жилая комната	17,27
25	Кухня	10,19
26	Коридор	8,36
27	Санузел	4,61
28	Теплая лоджия	2,97
1-комнатная квартира		17,22
29	Жилая комната	17,22
30	Кухня	10,86
31	Коридор	9,23
32	Санузел	4,82
33	Теплая лоджия	3,34
Студия		17,07
61	Студия	17,07
62	Санузел	3,72
63	Теплая лоджия	2,02

1-комнатная квартира		17,22
34	Жилая комната	17,22
35	Кухня	10,93
36	Коридор	9,23
37	Санузел	4,82
38	Теплая лоджия	3,34
1-комнатная квартира		17,27
39	Жилая комната	17,27
40	Кухня	10,19
41	Коридор	8,36
42	Санузел	4,61
43	Теплая лоджия	2,97
Студия		19,37
58	Студия	19,37
59	Санузел	4,50
60	Теплая лоджия	1,76

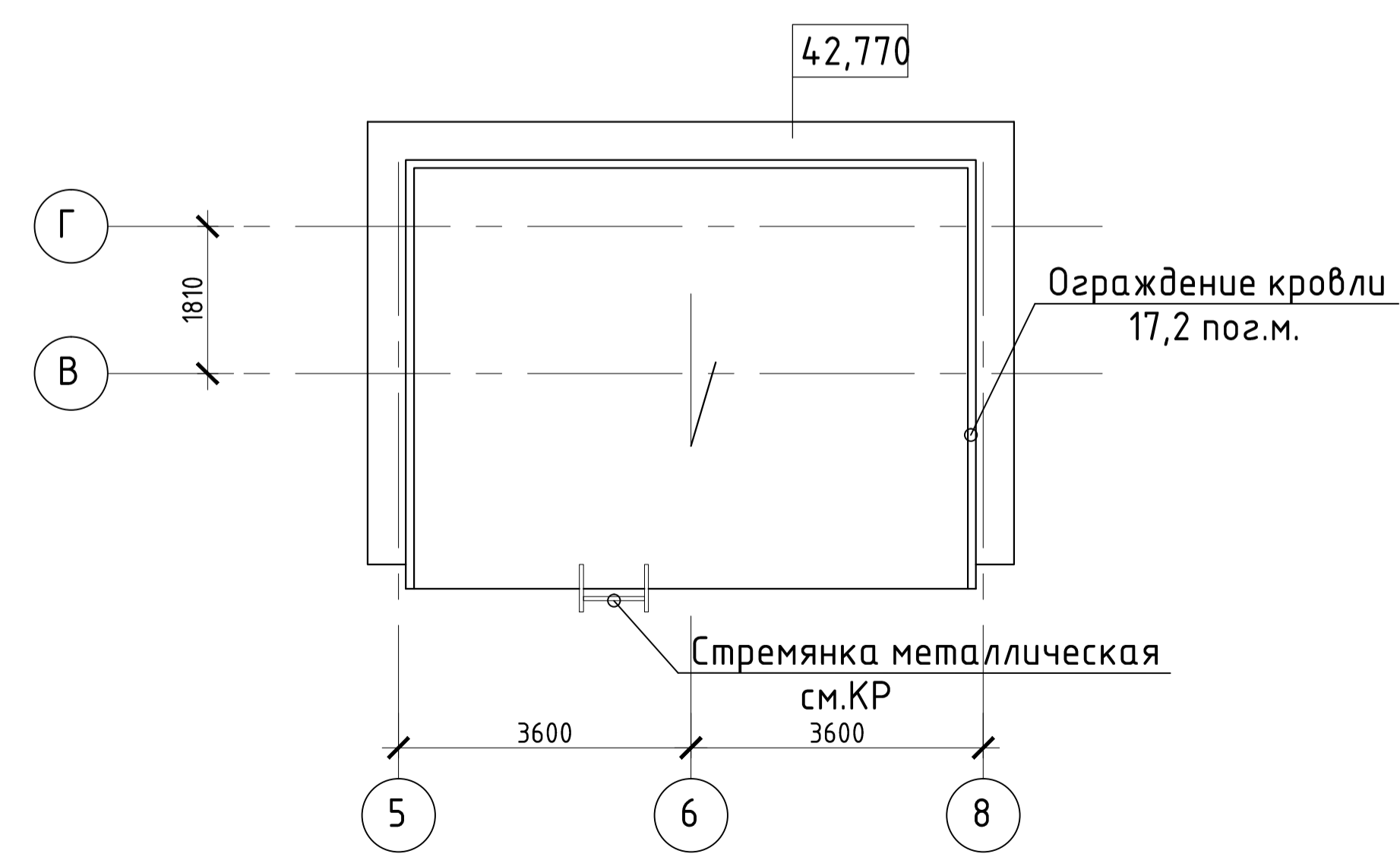
2х-комнатная квартира		32,72
44	Жилая комната	19,82
45	Жилая комната	12,90
46	Кухня	11,54
47	Коридор	10,37
48	Ванная комната	3,69
49	Санузел	1,74
50	Теплая лоджия	3,22
2х-комнатная квартира		32,72
51	Жилая комната	19,82
52	Жилая комната	12,90
53	Кухня	11,54
54	Коридор	10,93
55	Ванная комната	3,69
56	Санузел	1,74
57	Теплая лоджия	3,22

2020.068.2000-AP.1.1.7					
2	Зам	490	01.03.21	Комплексная застройка в границах улиц Шатова-Совхозная-Трехгорная в Железнодорожном районе г.Хабаровска. Микрорайон Вершины. Квартальный модуль 1.1	
1	Зам	486	01.03.21		
Изм.	Колуч.	Лист	№ док.	Подп.	Дата
Разработал	Романенко				01.03.21
Проверил	Боложенко				01.03.21
Секция 1.1.7				Стадия	Лист
				П	12
План 13 этажа				ООО "ДАЛЬНЕВОСТОЧНАЯ ПРОЕКТИРОВАТЕЛЬНАЯ КОМПАНИЯ"	
Н.контр	Кириченко		01.03.21		
ГИП	Литвинов		01.03.21		

ПЛАН КРОВЛИ



ФРАГМЕНТ ПЛАНА КРОВЛИ
В ОСЯХ В-Г/5-8



ЭКСПЛИКАЦИЯ ПОМЕЩЕНИЙ

Номер помещения	Наименование	Площадь, м ²	Кат.* помеще-ния
1	Лестничная клетка	19.83	
2	Венткамера	12.7	

УСЛОВНЫЕ ОБОЗНАЧЕНИЯ

- перегородка из блоков из ячеистого бетона, 120 мм
- стена из монолитного железобетона, 180 мм.
- стена из блоков из ячеистого бетона, 250 мм.
- навесные самонесущие трехслойные панели, 390 мм.
- зашивка из ГВЛ по металлическому каркасу по серии

					2020.068.2000-АР.1.1.7			
2		Зам	490		05.04.21	Комплексная застройка в границах улиц Шатова-Совхозная-Трехгорная в Железнодорожном районе г.Хабаровска. Микрорайон Вершины. Квартальный модуль 1.1		
1		Зам	486		25.03.21			
Изм.	Колуч.	Лист	№ док.	Подп.	Дата			
		Разработал	Романенко		01.03.21	Секция 1.1.7		
		Проверил	Болошенко		01.03.21			
						П	13	
						План кровли		
Н.контр.		Кириченко		01.03.21	ООО "ДАЛЬНЕВОСТОЧНАЯ ПРОЕКТИРОВОЧНАЯ КОМПАНИЯ"			
ГИП		Литвинов		01.03.21				

Согласовано

Инв. №подл. Подп. и дата. Взам. инв. №